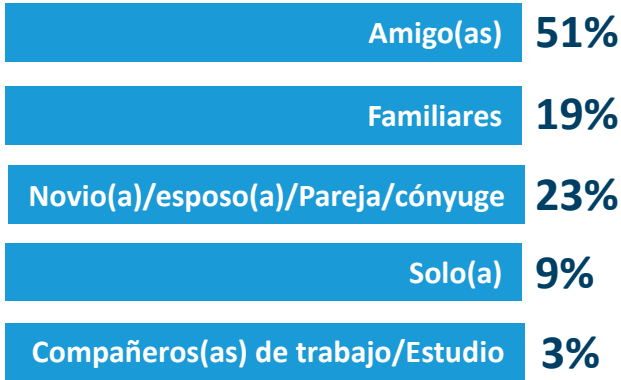


Ficha Técnica

Lugar de recolección:	Parque Metropolitano Simón Bolívar
Periodo de recolección:	2 y 3 de noviembre de 2019
Población objetivo:	Personas de 13 años o más, asistentes al evento
Diseño muestral:	Muestreo aleatorio simple
Metodología de aplicación:	Entrevista directa
Tipo de instrumento:	Encuesta semiestructurada
Tamaño de muestra:	1.749 encuestas
Confiabilidad:	95%

ASISTENCIA AL EVENTO

¿Con quién está asistiendo a esta actividad?

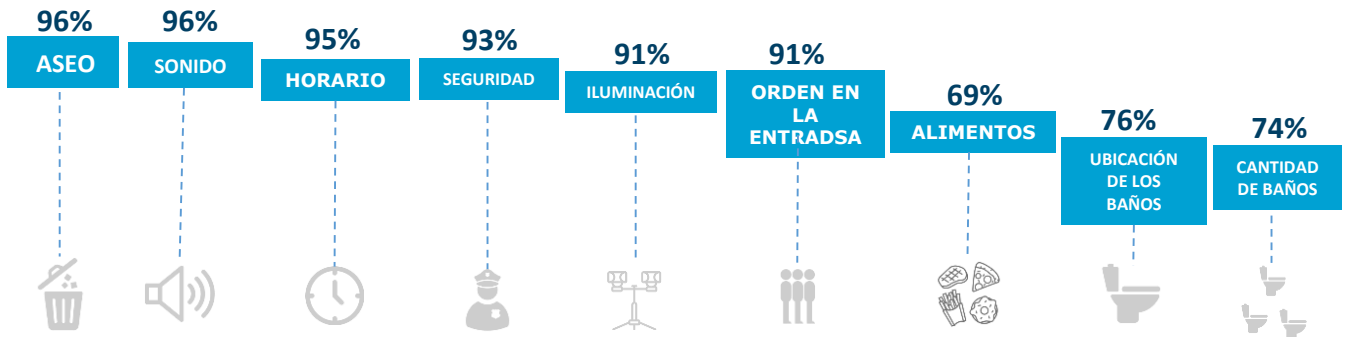


El **52%** de los asistentes solo ha ido **UNA** vez al festival

¿Qué lo(a) motivó principalmente a asistir a este evento?



Asistentes que califican bueno o excelente los siguientes aspectos en la organización del evento

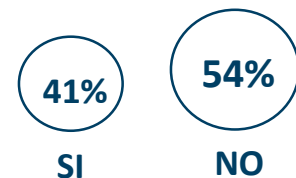


PARTICIPACIÓN EN LA ESCENA MUSICAL DE LA CIUDAD

¿A qué escenarios de música en vivo asiste usted principalmente?



¿Usualmente paga para asistir a esas presentaciones?



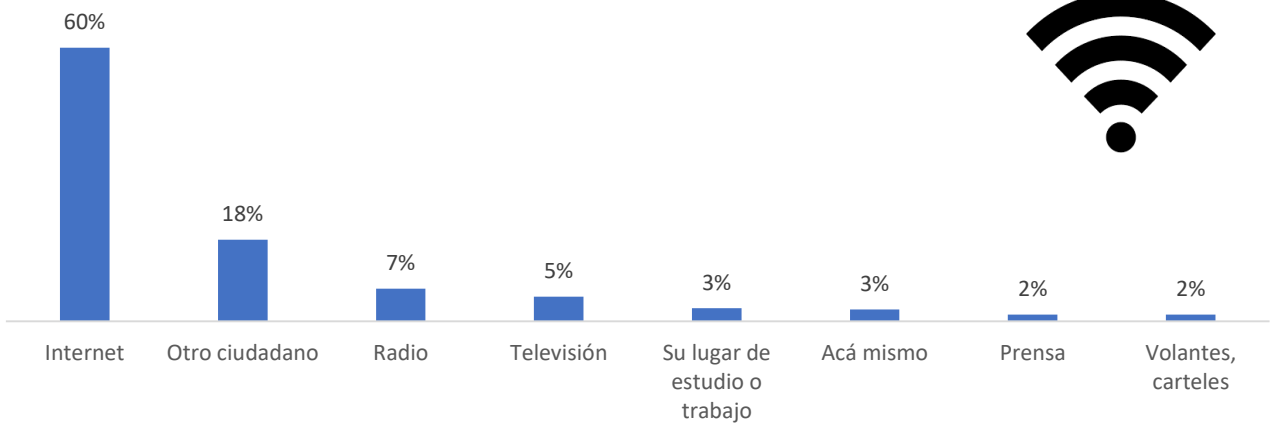
PERCEPCIÓN DEL ESPACIO PÚBLICO

Además de ser un espacio para transitar, para usted la calle es un espacio...



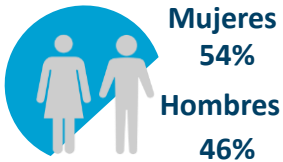
INFORMACIÓN SOBRE EL EVENTO

¿Por cuál medio se enteró de este evento?

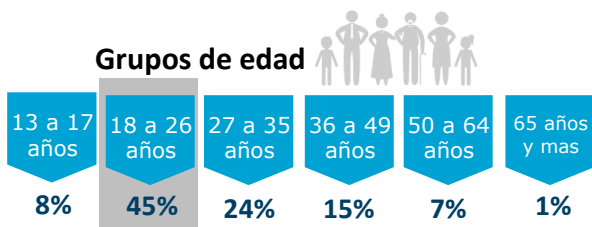


DATOS SOCIODEMOGRÁFICOS

Sexo



Grupos de edad



Nivel socioeconómico

